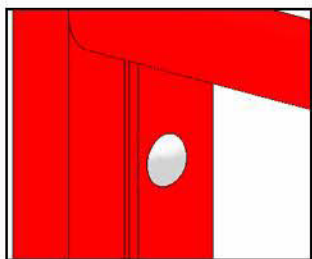


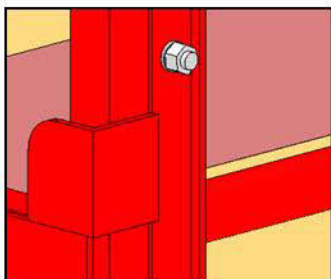
## Paso 4

Fije los módulos-puerta a las rejas laterales con los tornillos tipo 3.



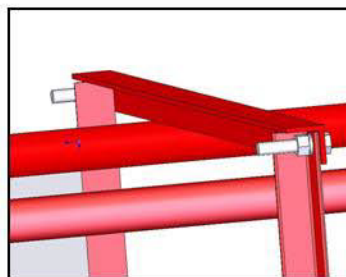
La cabeza del tornillo se coloca por la parte interna del corral.

La tuerca se observa por la parte externa del corral.



## Paso 5

Por último coloque el ángulo tensor y asegúrelo con los tornillos tipo 4 a los postes internos de cada reja lateral.



Aquí se muestra el ángulo tensor colocado y asegurado con los tornillos.



## Línea de plataformas para ganado.

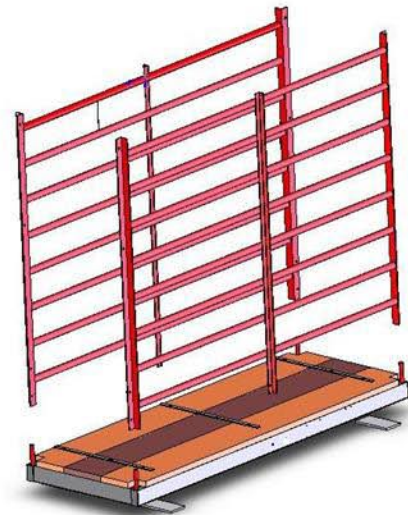
Ensamble del corral de su báscula Tor-rey.



# Tornillería:

## Paso 1

Coloque las dos rejas laterales, sin atornillarlas.



Tipo 1



4 Juegos.

Tornillo hex. 3/8" X 2.5", con tuerca y 2 arandelas planas por juego.

Tipo 2



2 Juegos.

Tornillo hex. 3/8" X 3", con tuerca y 2 arandelas planas por juego.

Tipo 3



12 Juegos.

Tornillo coche de 1/2" X 2.5" galv., con tuerca y arandela de presión.

Tipo 4



2 Juegos.

Tornillo hex. 1/2" X 1 1/4", con tuerca y arandela de presión.

## Paso 3

Con los tornillos tipo 1 en los extremos y tipo 2 al centro asegure las rejas laterales y los módulos-puerta, a la plataforma.



## Paso 2

Coloque los dos módulos-puerta, sin atornillarlos.



La tuerca se encuentra por la parte externa del corral.

