

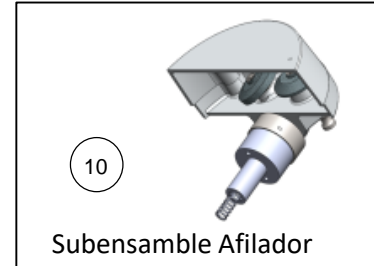
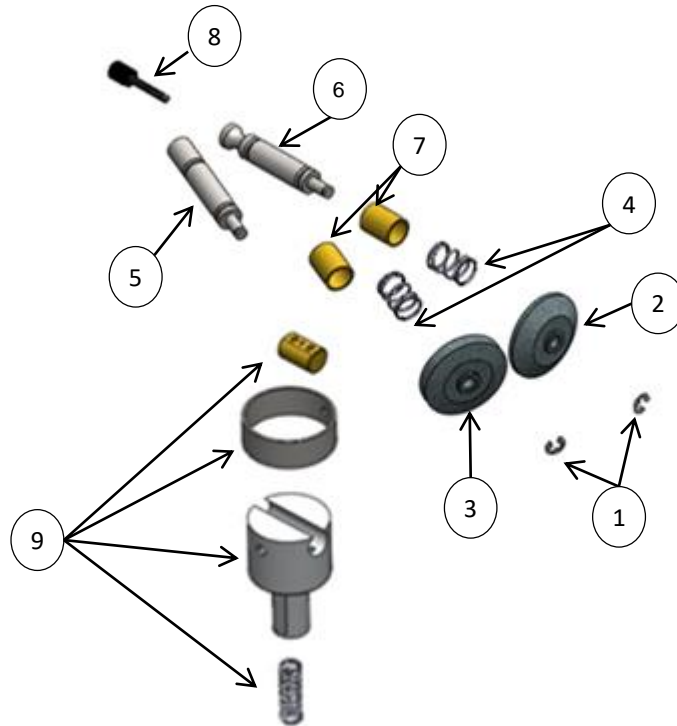


# REBANADORA DE CARNES

Explosionado Modelo AMS-350

REV 09/19

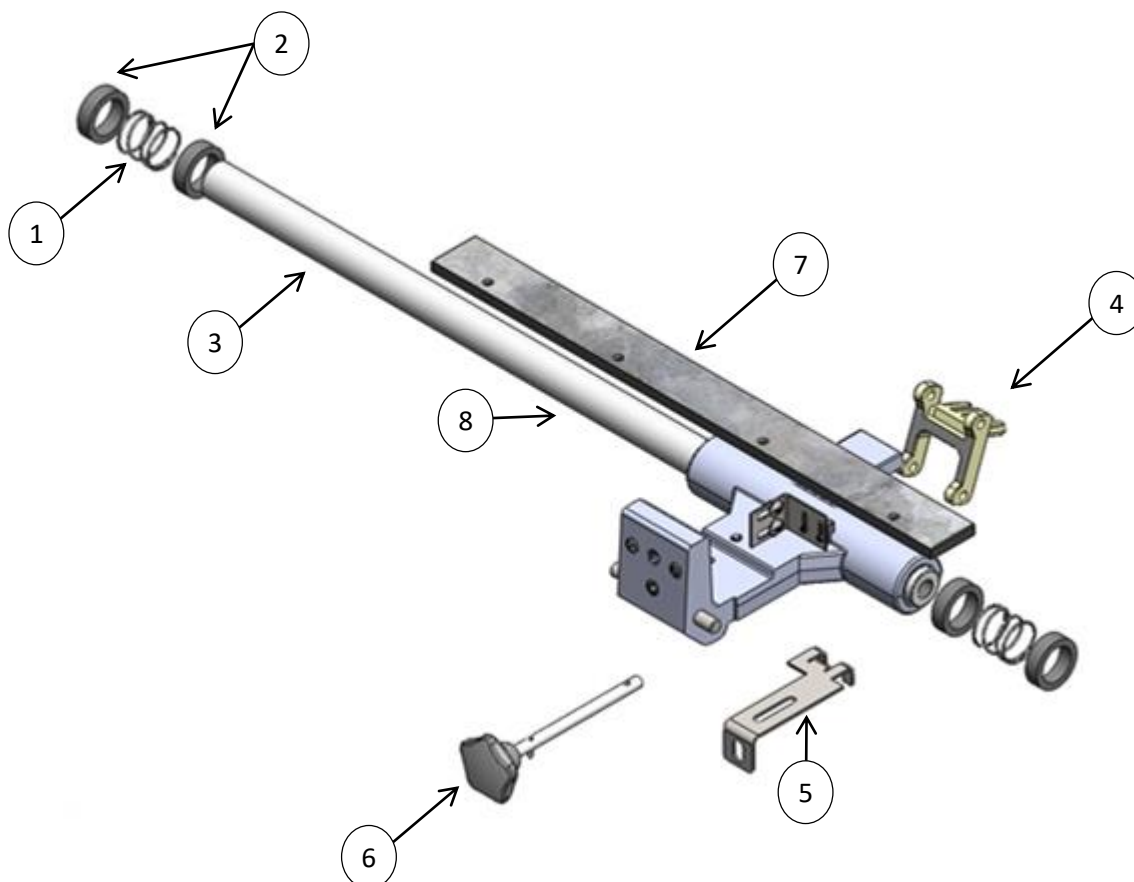
## Refacciones de Afilador



Subensamble Afilador

N°	CÓDIGO	DESCRIPCIÓN	CANTIDAD	I.S./100
1	M500280	CANDADO #5133-31	2	
2	M502176	PIEDRA PARA ACENTAR AMS350	1	
3	M502177	PIEDRA PARA AFILAR AMS350	1	
4	M501544	RESORTE P/FLECHAS ACENT Y AFIL (GALV) (R	2	
5	M570134	FLECHA P/PIEDRA DE ACENTAR ( R-300\A )	1	
6	M570136	FLECHA PARA PIEDRA DE AFILAR (R-300\A)	1	
7	M500131	BUSHING DE BRONCE PRELUBRICADO #4258	2	
8	M572990	PERILLA PARA AFILADOR-TAPA ( R-300A ) (R	1	
9	M570830	SUBENSAMBLE SOPORTE AFILADOR (AMS)		
10	M571192	AFILADOR SUBENSAMBLE (AMS)	1	

## Refacciones Sistema de Buje



N°	CÓDIGO	DESCRIPCIÓN	CANTIDAD	I.S./100
1	M501543	RESORTE P/BARRA DE BUJE LARGO R-300 <sup>a</sup>	2	
2	M500336	TOPE DE HULE P/BARRA (R-300A)	4	
3	M571216	BARRA DE DESLIZAMIENTO (AMS)	1	
4	M571209	CLAMP PARA BANDA (AMS)	1	
5	M571212	PLACA NIVELADORA AUT-MANUAL (AMS)	1	
6	M571214	PERILLA PARA SISTEMA AUTOMANUAL AMS-350	1	
7	M571218	PISTA DESLIZADORA GALV. (AMS)	1	
8	M570828	SUBENSAMBLE BUJE DESLIZADOR	1	

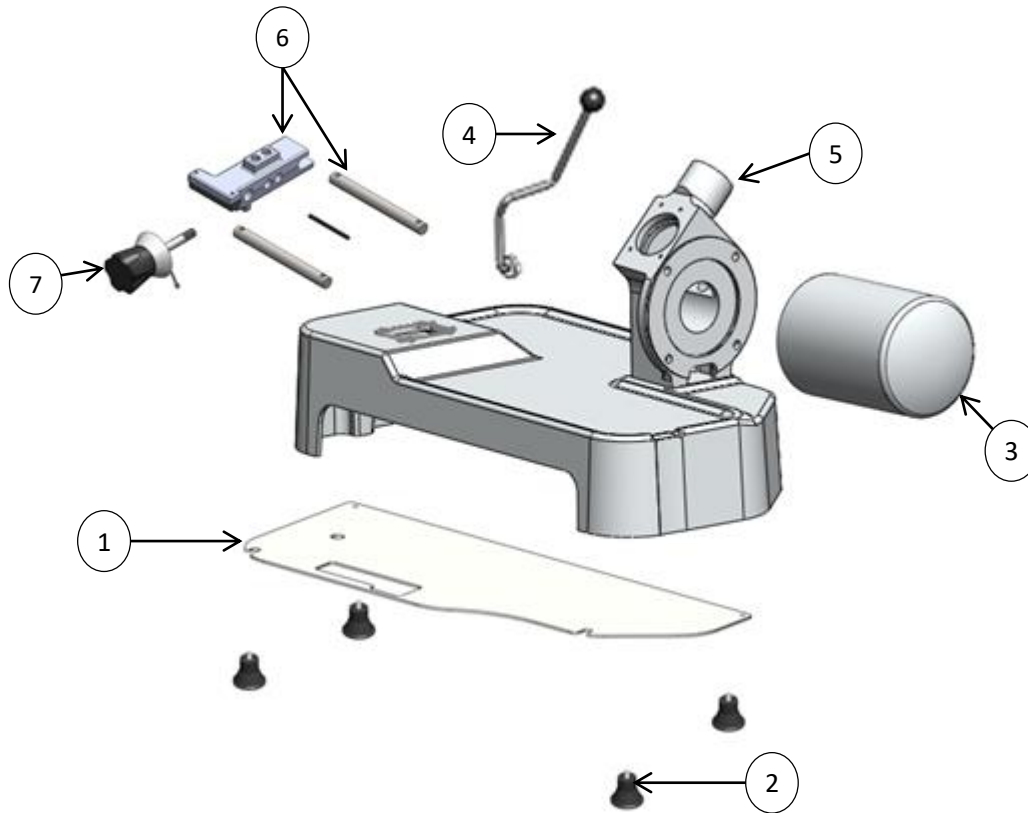


# REBANADORA DE CARNES

Explosionado Modelo AMS-350

REV 09/19

## Refacciones Sistema de Chasis



N°	CÓDIGO	DESCRIPCIÓN	CANTIDAD	I.S./100
1	M571121	TAPA INFERIOR DE BASE RMS-350	1	
2	M504067	PATA PARA AMS-350	4	
3	M571151	CUBREMOTOR	1	
4	M570645	SUBENS PALANCA LEVANTA MAQUINA AMS	1	
5	M571938	CAJA DE TRANSMISIÓN COMP. FIGS. 18, 19 Y	1	
6	M570725	KIT PERILLA REGULADORA AMS-350	1	
7	M570724	KIT REGULADOR DE CORTE-AMS-350	1	

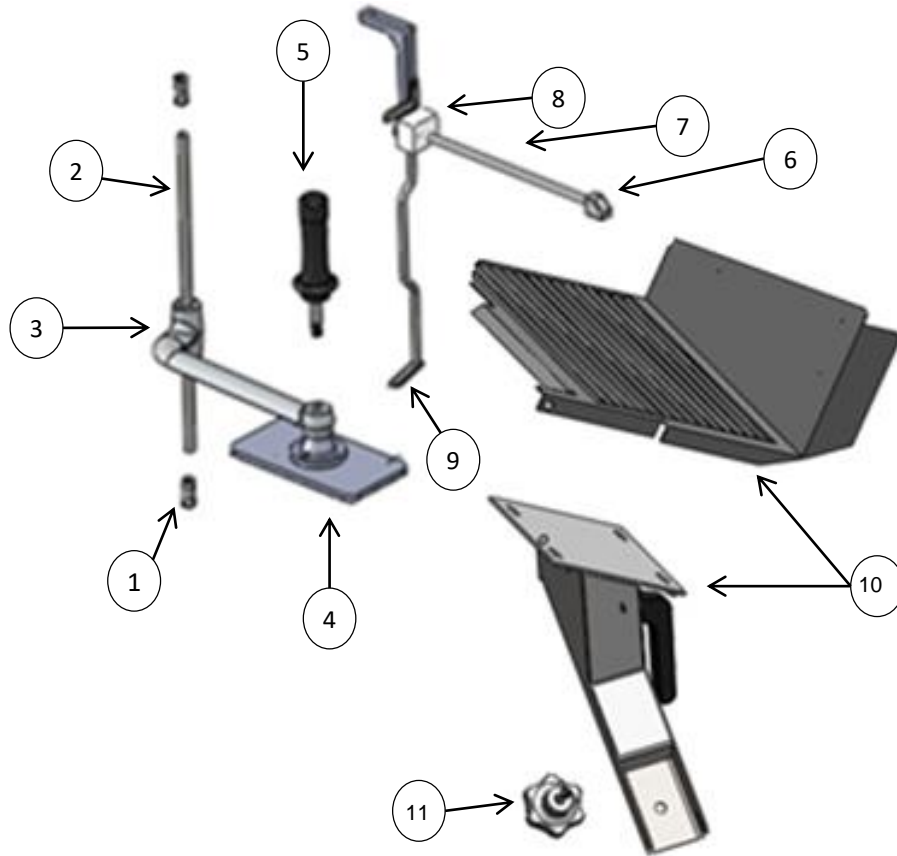


# REBANADORA DE CARNES

Explosionado Modelo AMS-350

REV 12/18

## Refacciones del Sistema de Carro



N°	CÓDIGO	DESCRIPCIÓN	CANTIDAD	I.S./100
1	M501545	RESORTE PARA TOPE DEL PISON AI INF Y SU	2	
2	M571161	BARRA PARA PISON 1/2" (AMS)	1	
3	M570703	SUBENSAMBLE BRAZO DE PISON AMS-350	1	
4	M570729	SUBENSAMBLE PISON AMS350	1	
5	M571182	AGARRADERA DE PISON AMS-350	1	
6	M572481	BARRA DE EMPUJADOR DE PRODUCTO (AMS)	1	
7	M571187	SOPORTE EMPUJA PRODUCTO (AMS)	1	
8	M571008	GANCHO DE PISON	1	
9	M571191	SUBENSAMBLE VARILLA EMPUJA PROD AMS	1	
10	M570829	SUBENSAMBLE PORTACARRO (AMS)	1	
11	M504550	PERILLA P/PROTECTOR PORTAPLANCHA AMS350	1	

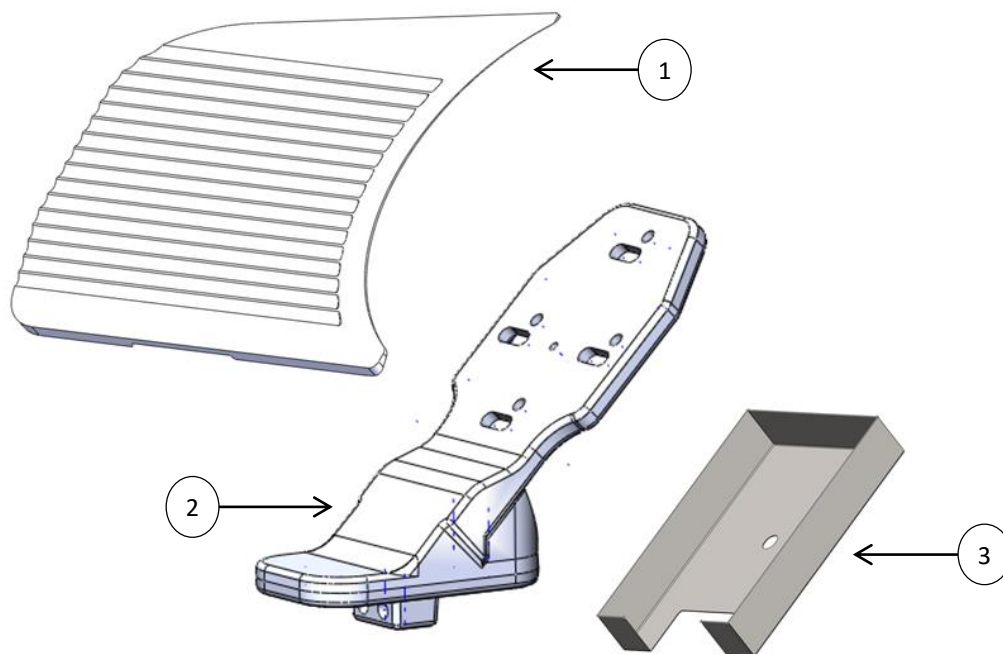


# REBANADORA DE CARNES

Explosionado Modelo AMS-350

REV 12/18

## Refacciones del Sistema de Plancha



N°	CÓDIGO	DESCRIPCIÓN	CANTIDAD	I.S./100
1	M571204	PLANCHA ANODIZADA (AMS)	1	
2	M570702	KIT PARA PORTAPLANCHA-AMS-350	1	
3	M570837	SUBENSAMBLE CUBIERTA PORTA PLANCHA	1	

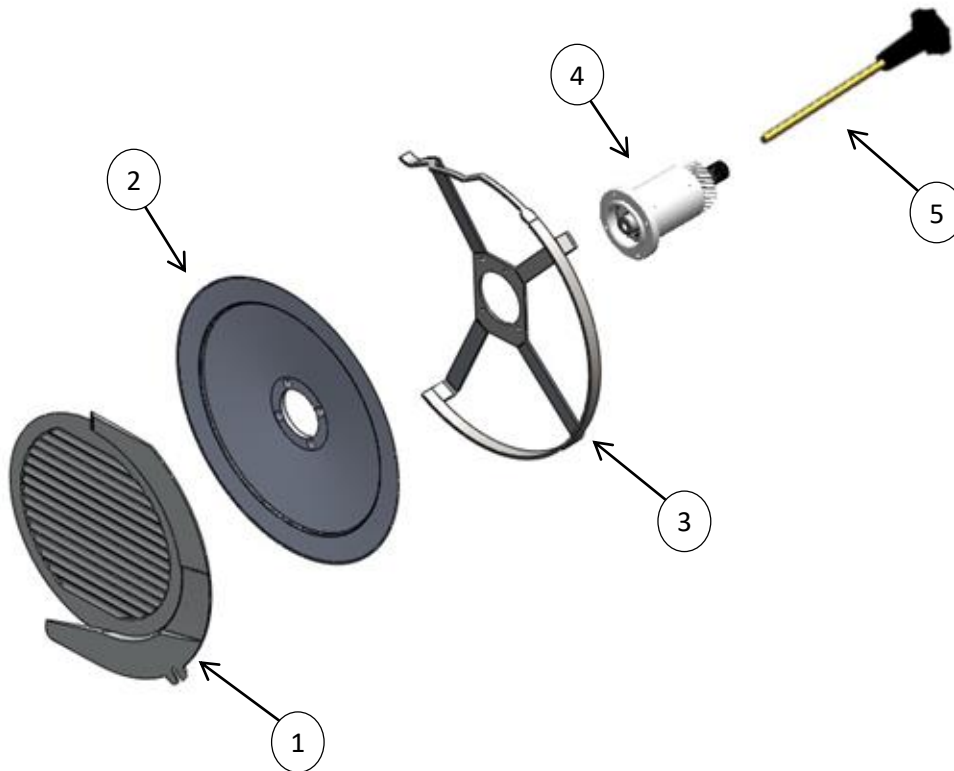


# REBANADORA DE CARNES

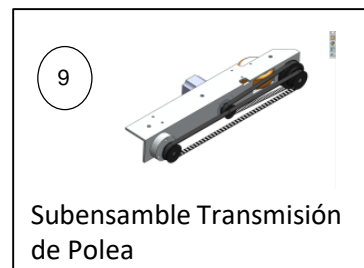
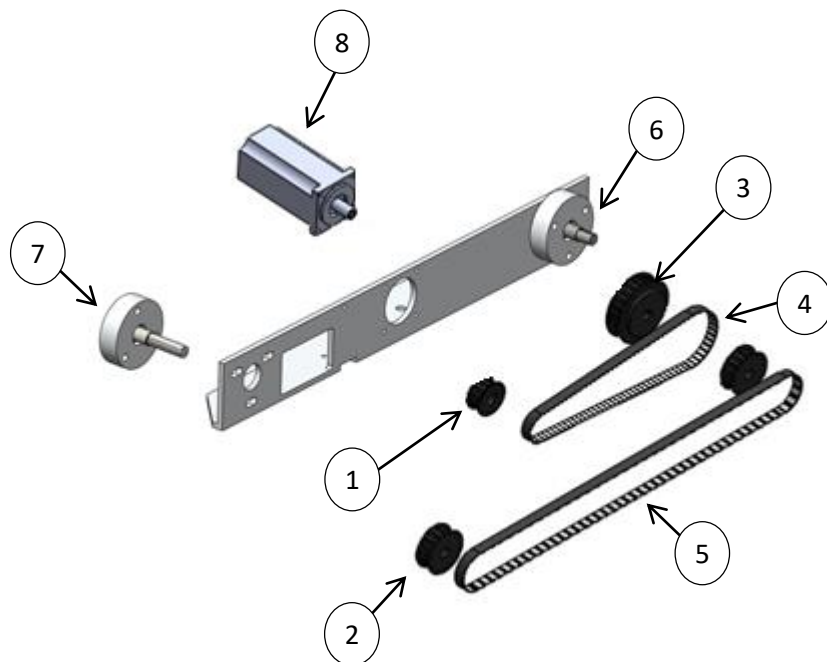
Explosionado Modelo AMS-350

REV 12/18

## Refacciones Sistemas de Corte



N°	CÓDIGO	DESCRIPCIÓN	CANTIDAD	I.S./100
1	M571155	PLATO ANODIZADO (AMS)	1	
2	M504554	CUCHILLA SÓLIDA 350MM DIA. (AMS-350)	1	
3	M570704	KIT PROTECTOR DE CUCHILLA AMS-350	1	
4	M572352	CAMPANA AMS-350 SUBENSAMBLE	1	
5	M532908	PERILLA P/PLATO R-300 C/VARILLA A.I.	1	



N°	CÓDIGO	DESCRIPCIÓN	CANTIDAD	I.S./100
1	M571145	POLEA 12 AMS350	1	
2	M571146	POLEA 16 AMS350	2	
3	M571145	POLEA 12 AMS350	1	
4	M504565	BANDA 255MM LARGO PASO 9.5MM 1/2 ANCHO	1	
5	M504566	BANDA 439MM LARGO PASO 9.5MM 1/2 ANCHO	1	
6		SOPORTE C/FLECHA POLEA 16	1	
7		SOPORTE C/FLECHA POLEA 24 y 16	1	
8	M570730	SERVOMOTOR C/CONEXIONES	1	
9	M570768	SUBENSAMBLE TRANSMISION DE POLEAS	1	

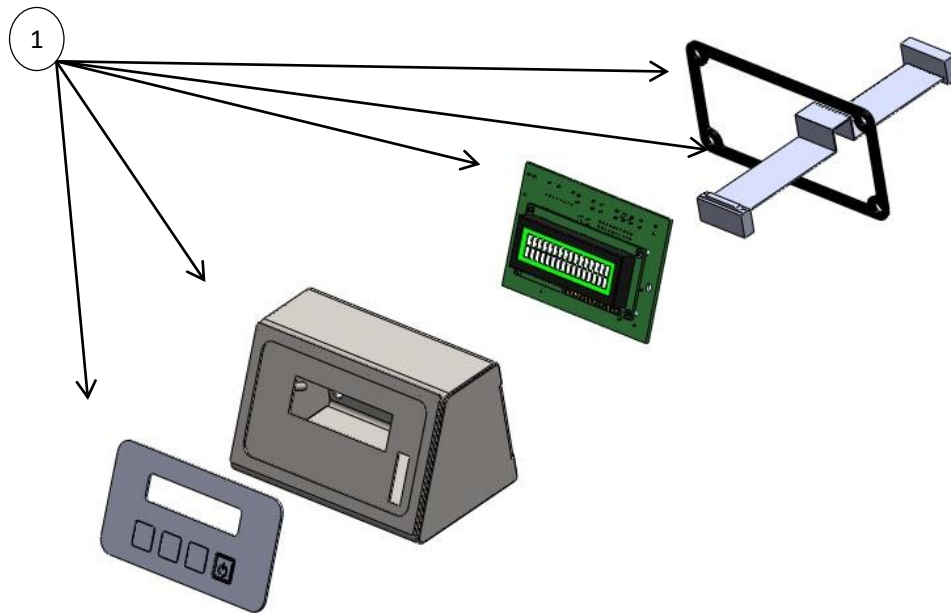


Refacciones Caja de display

# REBANADORA DE CARNES

Explosionado Modelo AMS-350

REV 12/18



N°	CÓDIGO	DESCRIPCIÓN	HP	VOLTAJE	FASE	HZ	I.S/100
1	M570834	SUBENSAMBLE PANEL DE CONTROL (AMS)	1		1	60	



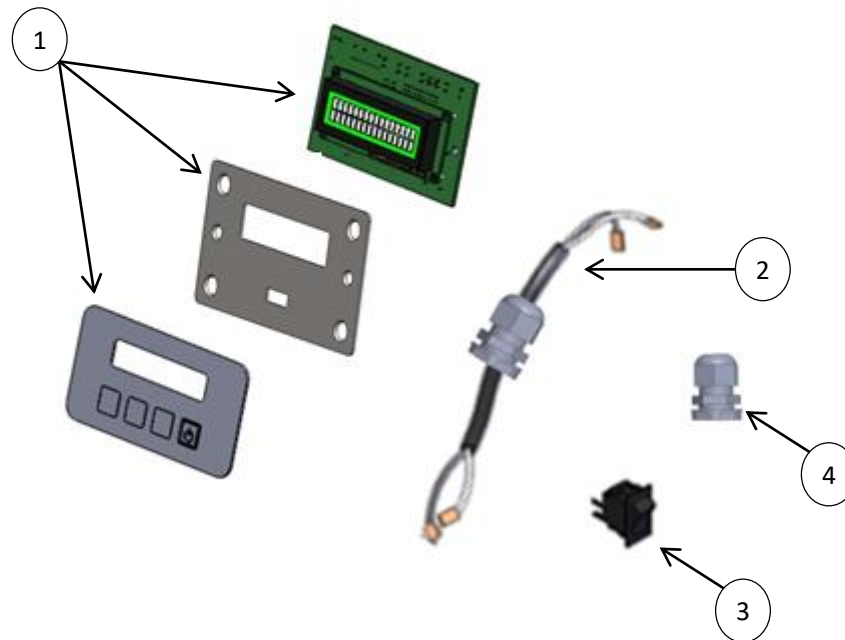


Refacciones Caja de display

# REBANADORA DE CARNES

Explosionado Modelo AMS-350

REV 12/18



N°	CÓDIGO	DESCRIPCIÓN	CANTIDAD	I.S./100
1		<b>SUBENSAMBLE CUBIERTA PANEL DE CONTROL</b>	1	
2		Pendiente	2	
3	M502284	INTERRUPTOR CARLING SWITCH 15A (M12-FS)	1	
4		<b>CONECTOR GLANDULA QUICK CONECTOR</b>	1	

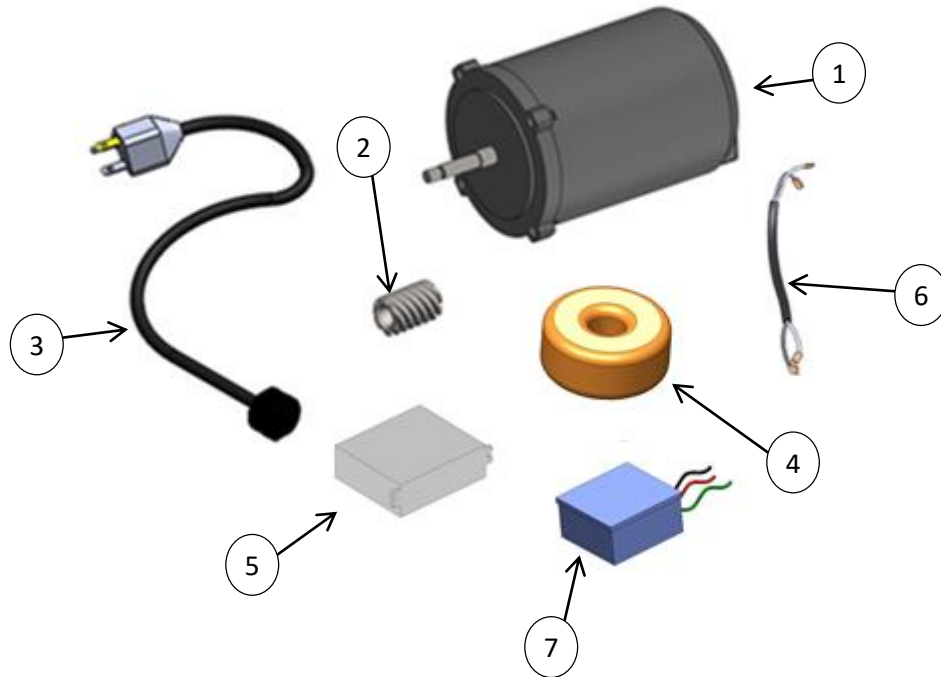


# REBANADORA DE CARNES

Explosionado Modelo AMS-350

REV 12/18

## Refacciones Sistema Eléctrico



Especificación de Equipo, referencia para selección de Motor.

N°	CÓDIGO	DESCRIPCIÓN	HP	VOLTAJE	FASE	HZ	I.S./100
1	M506926	MOTOR WEG 1/2 HP BRIDA "C"	1/2	220	1	60	

N°	CÓDIGO	DESCRIPCIÓN	CANTIDAD	I.S./100
2	M572239	SINFIN DE 6 ENTRADAS C/CUÑA Y TUERCA	1	
3	M500154	CABLE TOMACORIENTE 3X14AWG,300V, 75°C UL	1	
4	M504523	TRANSFORMADOR TOROIDAL 115/220 VAC 250V	1	
5	M506911	SERVODRIVE PANASONIC MOD MLDET2510P	1	
6		CABLE POWER DRIVE	1	
7		FUENTE DE PODER AMS350	1	



# REBANADORA DE CARNES

Explosionado Modelo AMS-350

REV 12/18

## Anexo.

N°	CÓDIGO	DESCRIPCIÓN	CANTIDAD	I.S./100
1		<b>MAMELON DE ZAMACK AMS</b>	1	
2	M570398	CILINDRO DE LATON (R-300\A )	1	
3	M533000	ARO DE A.I. P/MAMELON (R-300\A)(REF 96)	1	
4	M501546	RESORTE P/ MAMELON DE ZAMAK (REF 96)	1	
5	M503381	BALERO #6000-2RS1(ST-295\AIPE)	1	
6	M571141	FLECHA P/BALERO DE DESLIZAMIENTO AMS350	1	
7		<b>BUJE DESLIZADOR RMS350</b>	1	
8	M571219	PALANCA LEVANTA MAQUINA (AMS)	1	
9	M571221	RUEDA PARA PALANCA AMS-350	1	
10	M504548	MANIJA DE PALANCA AMS-350	1	
11	M571136	REDUCTOR RMS-330 MAQ. Y ANODIZADO	1	
12	M570778	PERILLA P/SUJETAR AFILADOR (TOR.INOX) R-	1	
13	M570551	FIELTRO ( R-300\A )	1	
14	M504550	PERILLA P/PROTECTOR PORTAPLANCHA AMS350	1	
15	M571152	SINFÍN 6 ENTRADAS GENERADO Y TEMPLADO	1	
11	M571927	KIT DE MOTOR 60Hz R-300\A	1	
12	M571038	KIT DE MOTOR 50Hz R-300\A	1	
	M503384	BALERO #6202 PEER BEARING	2	